



SHARKNET® 2

Logiciel Windows pour l'enregistrement des données de production et pour la configuration à distance des paramètres

CASSEL GmbH – In der Dehne 10 – 37127 Dransfeld - Germany
Tel : 0049 5502 9115 0 – Fax : 0049 5502 9115 32 – www.cassel.de

CASSEL FRANCE – 18 boulevard Clémenceau – 49100 ANGERS – France
Tel : 09 53 04 87 60 – Fax : 02 41 48 87 60 – www.cassel.france.fr

SHARKNET® 2

Logiciel Windows pour l'enregistrement des données de production et pour la configuration à distance des paramètres

Description des fonctions

Le logiciel met en réseau les détecteurs de métaux METAL SHARK avec un ordinateur central et montre en temps réel le statut de chacun des détecteurs. Toutes les données de production sont automatiquement stockées et communiquées. Les enregistrements manuels deviennent donc inutiles.

Grâce au SHARKNET® 2, la documentation HACCP et IFS est facilitée. Le logiciel collecte toutes les données utiles et imprime les comptes-rendus à la demande. Le logiciel supervise les détecteurs de métaux et montre le statut de chaque détecteur. :

Détections de métaux et quantité

Numéro et nom du produit

Résultats des tests réguliers de détection de métaux

Tous les paramètres ainsi que les modifications

L'intégration au sein de l'environnement Windows habituel rend son emploi simple et intuitif. Toutes les fonctions sont accessibles par un clic de la souris. En cliquant sur le numéro de l'appareil, toutes les données de celui-ci s'affichent.

La fonction intervalle-temps montre tous les événements du détecteur de métaux pour une période de temps. On peut ainsi par exemple prouver à posteriori que le détecteur de métal était en bon état de fonctionnement. Le producteur d'agroalimentaire peut avoir la traçabilité que le détecteur de métaux avait telle sensibilité lors de la production d'un lot.

Configuration requise du PC

Windows XP ou Vista

Processeur avec 1GHz minimum

512 MB RAM, lecteur CD-ROM

100 MB d'espace libre de stockage sur le disque dur

Ecran SVGA (Résolution 1024x768)

Emplacement PCI libre pour interface RS485

(SHARK® 1-)

Ethernet ou WLAN 10/100 Mbit (SHARK® 2-)

Environnement fonctionnel

Protocole de communication des données stockées :

METAL SHARK® 1- (par RS485)

METAL SHARK® 2- (par Ethernet ou WLAN)

Possibilité de combiner l'usage de SHARK® 1- et de SHARK® 2- dans un même logiciel SHARKNET® 2.

Il est possible de raccorder simultanément jusqu'à 255 détecteurs de métaux SHARK® 2 et de raccorder simultanément jusqu'à 32 détecteurs de métaux SHARK® 1.

Stockage des données en base de données SQL. La base de données Microsoft SQL-Express est jointe.

Fonction des comptes-rendus sous Windows et impressions :

Comptes-rendus IFS, Liste des paramètres, Impressions graphiques et textuelles des alarmes-métal.

Fonctions filtres :

Indications de tous les événements à intervalles prédéterminés, Filtres pour différentes catégories d'événements (métal, perturbations, tests), fréquence des détections, signal mV / phase, etc.

Langue de communication du SHARKNET® 2 pour Windows :

Anglais et Allemand paramétrables

La description des paramètres est reprise en dynamique depuis le détecteur de métaux et affichée telle quelle dans le SHARKNET® 2 (seulement pour le SHARK® 2).

Gestion de la configuration pour les paramètres :

Récupération, stockage, traitement et renvoi de la configuration complète d'un détecteur de métaux (pour le SHARK® 2).

Indication et stockage de la configuration complète d'un détecteur de métaux (pour le SHARK® 2).

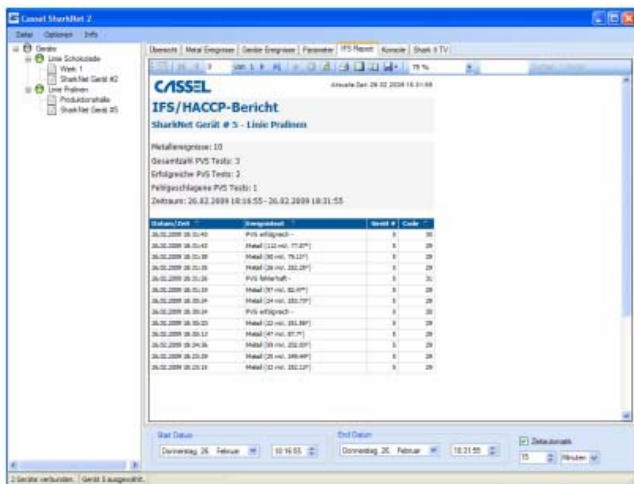
Installation :

Installation à l'aide de Windows

SHARKNET® 2

Logiciel Windows pour l'enregistrement des données de production et pour la configuration à distance des paramètres

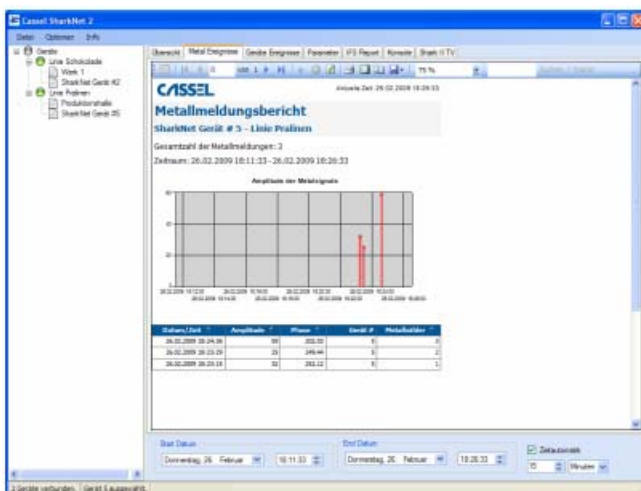
SHARKNET® 2



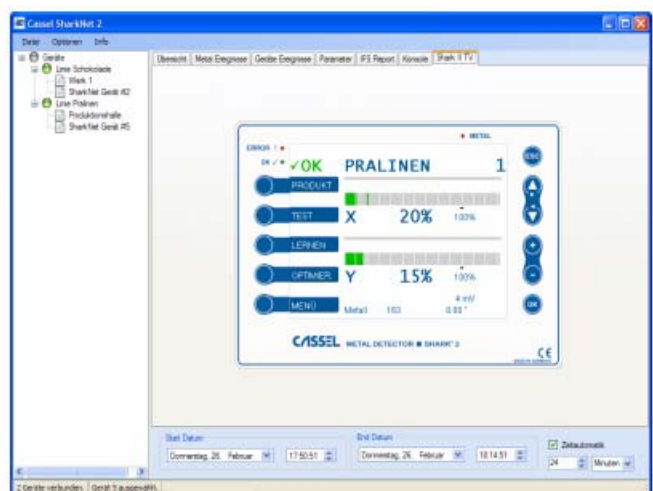
Compte-rendu automatique HACCP/IFS, comme justification de l'emploi approprié du détecteur de métaux



Sécurisation de l'apprentissage des produits appris et des paramètres saisis (seulement avec le SHARK2).



Compte-rendu de la détection de métaux, sous forme de statistiques. En cas d'augmentation des détections, il faudrait lancer une recherche des causes « D'où provient le métal ? »



Contrôle à distance des détecteurs de métaux (seulement avec les SHARK2).

Détection de métal



METAL SHARK® GF Fallrohr



METAL SHARK® Checkweigher



METAL SHARK® HW



METAL SHARK® PH Pharma



METAL SHARK® IN Liquid



METAL SHARK® X-Ray



La société CASSEL Messtechnik GmbH s'engage à produire suivant les plus hauts standards de qualité. Depuis plus de 15 ans, nous avons eu pour objectif de garantir à nos clients la meilleure qualité au meilleur prix. Chaque année, nous construisons plus de 1.000 détecteurs de métaux. Environ 80% de la production est destinée à l'export. Notre siège social et notre usine de fabrication sont situés à Dransfeld, près d'Hanovre, dans le centre de l'Allemagne. Nous sommes fournisseurs d'entreprises réputées, appartenant à de nombreux secteurs industriels. Afin que les appareils répondent aux plus hauts standards technologiques, Cassel investit dans la recherche et le développement, avec une équipe bien formée. Un exemple de sa réussite fut le développement du METAL SHARK®, qui est à la pointe de la technicité pour un bon rapport qualité-prix.

CASSEL GmbH – In der Dehne 10 – 37127 Dransfeld - Germany
Tel : 0049 5502 9115 0 – Fax : 0049 5502 9115 32 – www.cassel.de

CASSEL FRANCE – 18 boulevard Clémenceau – 49100 ANGERS – France
Tel : 09 53 04 87 60 – Fax : 02 41 48 87 60 – www.casselfrance.fr